

เอกสารแนบที่ 23 แผนปฏิบัติการเตรียมความพร้อม
และตอบสนองต่อสถานการณ์ฉุกเฉิน

แผนปฏิบัติการเตรียมความพร้อมและตอบสนองต่อสถานการณ์ฉุกเฉิน

รับผิดชอบ	ตำแหน่ง	ลายเซ็นผู้รับผิดชอบ
ผู้ตรวจสอบโดย (Checked by)	หัวหน้าแผนกความปลอดภัย	
ผู้อนุมัติโดย (Approved by)	หัวหน้าส่วนบริหาร	

สารบัญ

ตอนที่	หัวข้อ	หน้า
1.	วัตถุประสงค์	3
2.	ขอบข่าย	
3.	หน้าที่รับผิดชอบ	3
4.	คำจำกัดความ	6
5.	ขั้นตอนการปฏิบัติงาน	
	การป้องกันอุบัติเหตุ และภาวะฉุกเฉิน	6
	กำหนดแผนการเตรียมความพร้อมและตอบสนองต่อภาวะฉุกเฉิน	6
	กำหนดหน้าที่ปฏิบัติเมื่อเกิดเหตุฉุกเฉิน	9
	การดำเนินการฝึกซ้อมแผนการเตรียมพร้อมและตอบสนองต่อภาวะฉุกเฉิน	11
	การทบทวนและปรับปรุงแก้ไขแผนการเตรียมพร้อมและตอบสนองต่อภาวะฉุกเฉิน	11
	แผนการตรวจตรา	
11		
	แผนปฏิบัติการกรณีเกิดเหตุเพลิงไหม้	
12		
	แผนปฏิบัติการกรณีสารเคมีหกรั่วไหล	13
	แผนปฏิบัติการกรณีหม้อไอน้ำระเบิด	14

1. วัตถุประสงค์

1. เพื่อลดความสูญเสียที่อาจเกิดขึ้นต่อชีวิต ทรัพย์สินของพนักงานและโรงงาน
2. เพื่อเป็นการเตรียมความพร้อมรับสถานการณ์ฉุกเฉินต่างๆที่อาจเกิดขึ้น
3. เพื่อเป็นการเตรียมความพร้อมรับสถานการณ์ความวุ่นวายที่อาจเกิดขึ้น

2. ขอบข่าย

พนักงานและผู้ที่เกี่ยวข้องปฏิบัติงานในโรงงานน้ำตาลวังขนาย จำกัด ทุกคน

3. หน้าที่ผู้รับผิดชอบ

3.1 ผู้บริหาร

1. ให้การสนับสนุนในการปฏิบัติการตามแผนเตรียมความพร้อมรับมือสถานการณ์ฉุกเฉินต่างๆที่อาจเกิดขึ้น
2. มอบหมายให้คณะกรรมการความปลอดภัยและเจ้าหน้าที่ความปลอดภัยในการทำงาน กำหนดแผนและการปฏิบัติการเตรียมความพร้อมรับมือสถานการณ์ฉุกเฉินต่างๆที่อาจเกิดขึ้น
3. ติดตาม ตรวจสอบการดำเนินงานตามแผนเตรียมความพร้อมรับมือสถานการณ์ฉุกเฉินต่างๆที่อาจเกิดขึ้น
4. พัฒนางานด้านความปลอดภัย อาชีวอนามัยและสภาพแวดล้อมในการทำงานของโรงงานให้มีประสิทธิภาพและสอดคล้องกับกฎหมายด้านความปลอดภัย

3.2 เจ้าหน้าที่ความปลอดภัยในการทำงาน

1. วิเคราะห์ข้อมูลพื้นฐาน, โครงสร้างโรงงาน, วัตถุประสงค์, ผลิตภัณฑ์, เครื่องจักร, วัฒนธรรม, การบริหารจัดการและปัจจัยต่างๆของโรงงาน เพื่อประเมินความเสี่ยงต่อการเกิดสถานการณ์ฉุกเฉิน ซึ่งทำให้เกิดความสูญเสียต่อชีวิต ทรัพย์สินของพนักงานและโรงงาน นอกจากนี้อาจส่งผลกระทบต่อสิ่งแวดล้อมด้วย
2. เขียนแผนปฏิบัติการเตรียมความพร้อมรับมือสถานการณ์ฉุกเฉินต่างๆ เสนอต่อผู้บริหาร
3. ฝึกอบรมพนักงานให้มีความรู้และสามารถปฏิบัติตามแผนปฏิบัติการเตรียมรับมือสถานการณ์ฉุกเฉินต่างๆได้อย่างมีประสิทธิภาพ
4. ทบทวนแผนปฏิบัติการเตรียมความพร้อมรับมือสถานการณ์ฉุกเฉินต่างๆ เพื่อให้มีประสิทธิภาพมากขึ้น

3.3 พนักงานทุกคน

1. พนักงานทุกคนต้องปฏิบัติตามกฎ ระเบียบ ข้อบังคับของโรงงานอย่างเคร่งครัด
2. พนักงานทุกคนต้องให้ความร่วมมือในการดำเนินงานด้านความปลอดภัย อาชีวอนามัยและสภาพแวดล้อมในการทำงานของโรงงาน
3. พนักงานทุกคนต้องให้ความร่วมมือในการปฏิบัติการตามแผนเตรียมความพร้อมรับมือสถานการณ์ฉุกเฉินต่างๆที่โรงงานกำหนดไว้

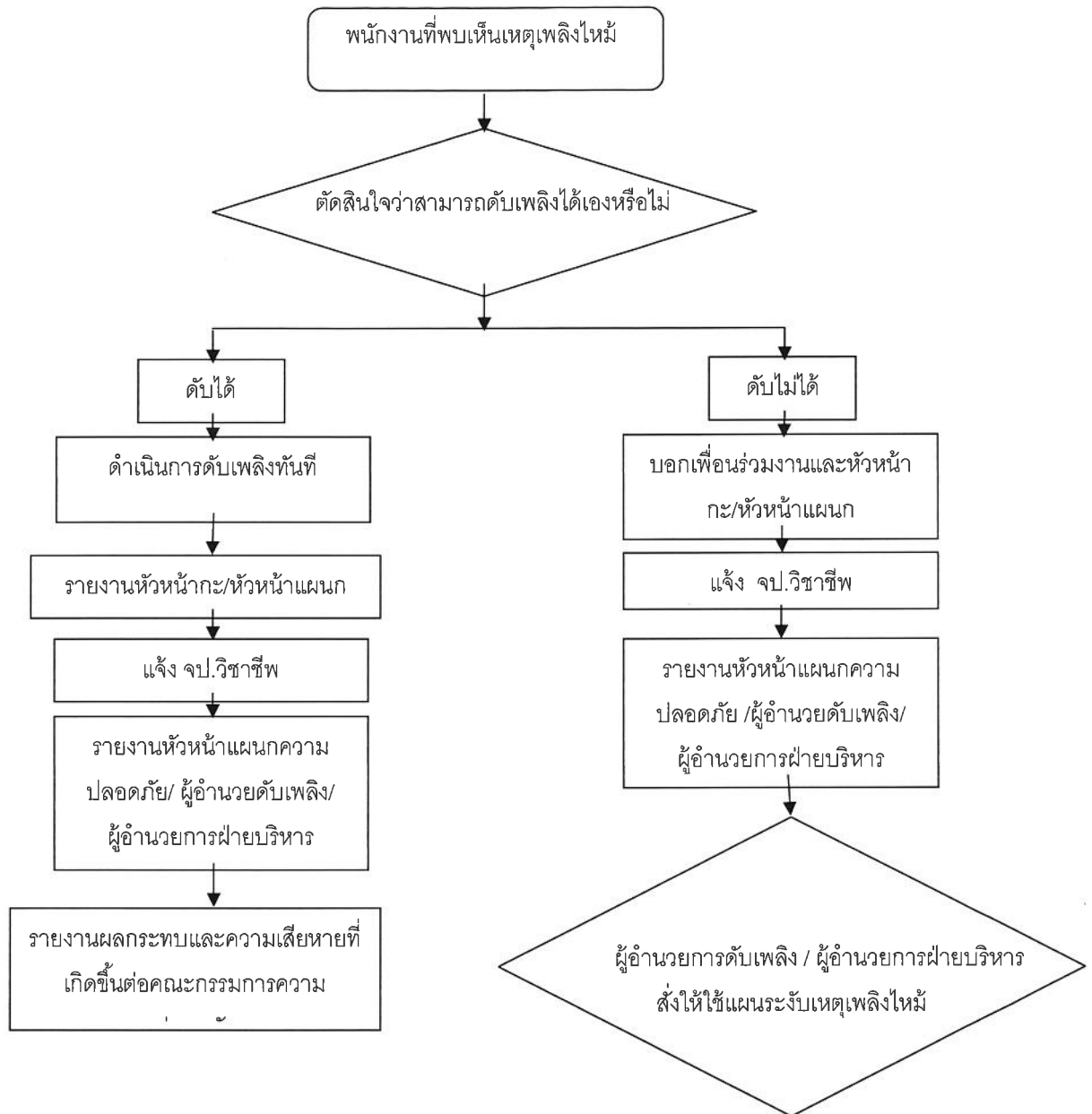
3.4 เจ้าหน้าที่รักษาความปลอดภัย

1. ตรวจสอบพื้นที่ต่างๆในบริเวณโรงงานตามแผนการปฏิบัติงานที่ได้รับมอบหมาย
2. เมื่อพบเห็นเหตุการณ์ที่ผิดปกติ ให้รีบรายงานต่อผู้ที่เกี่ยวข้องทันที
3. ให้ความร่วมมือในการแก้ไขสถานการณ์ฉุกเฉินต่างๆที่เกิดขึ้น

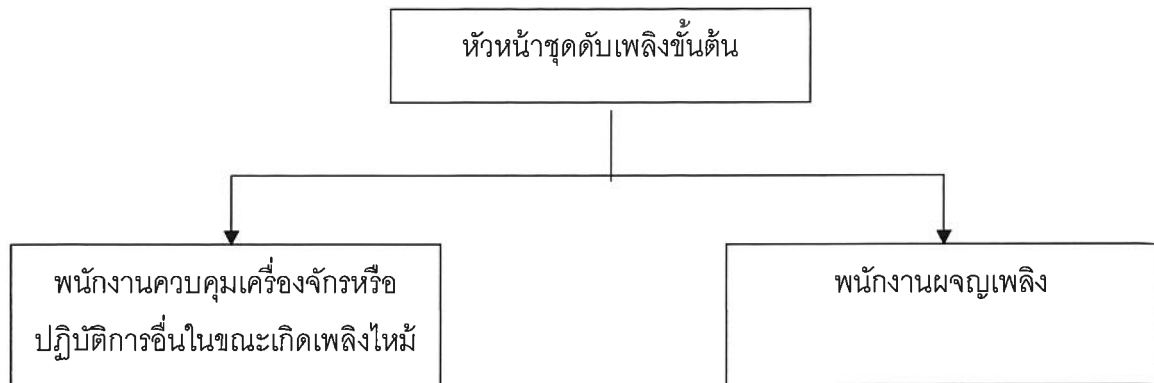
4 คำจำกัดความ

1. ภาวะฉุกเฉิน (Emergency Situation) หมายถึง เหตุการณ์หรือสถานการณ์ผิดปกติที่เกิดขึ้นแล้ว ทำให้เกิดความสูญเสียต่อชีวิต ทรัพย์สินของพนักงานและโรงงาน หรือทำให้เกิดผลกระทบต่อสิ่งแวดล้อม
2. แผนปฏิบัติการฉุกเฉิน (Emergency Plan) หมายถึง ขั้นตอนการปฏิบัติเมื่อเกิดสถานการณ์ฉุกเฉินต่างๆขึ้น ซึ่งจะทำให้สามารถแก้ไขสถานการณ์ได้อย่างรวดเร็วและมีประสิทธิภาพ ช่วยลดความสูญเสียที่จะเกิดขึ้นกับพนักงาน , โรงงานและสิ่งแวดล้อมได้

แผนระงับเหตุเพลิงไหม้



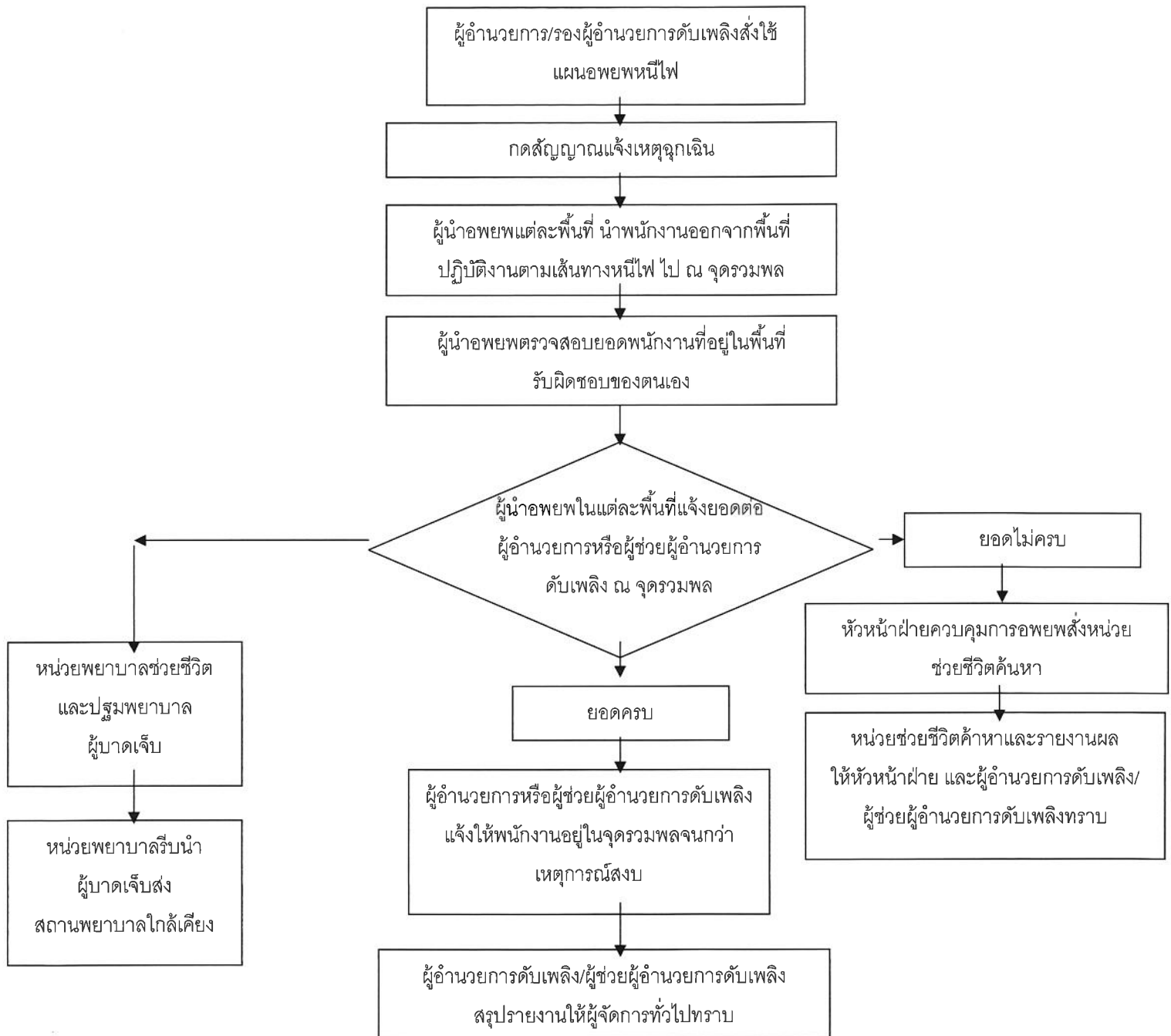
แผนระงับเพลิงไหม้เบื้องต้น



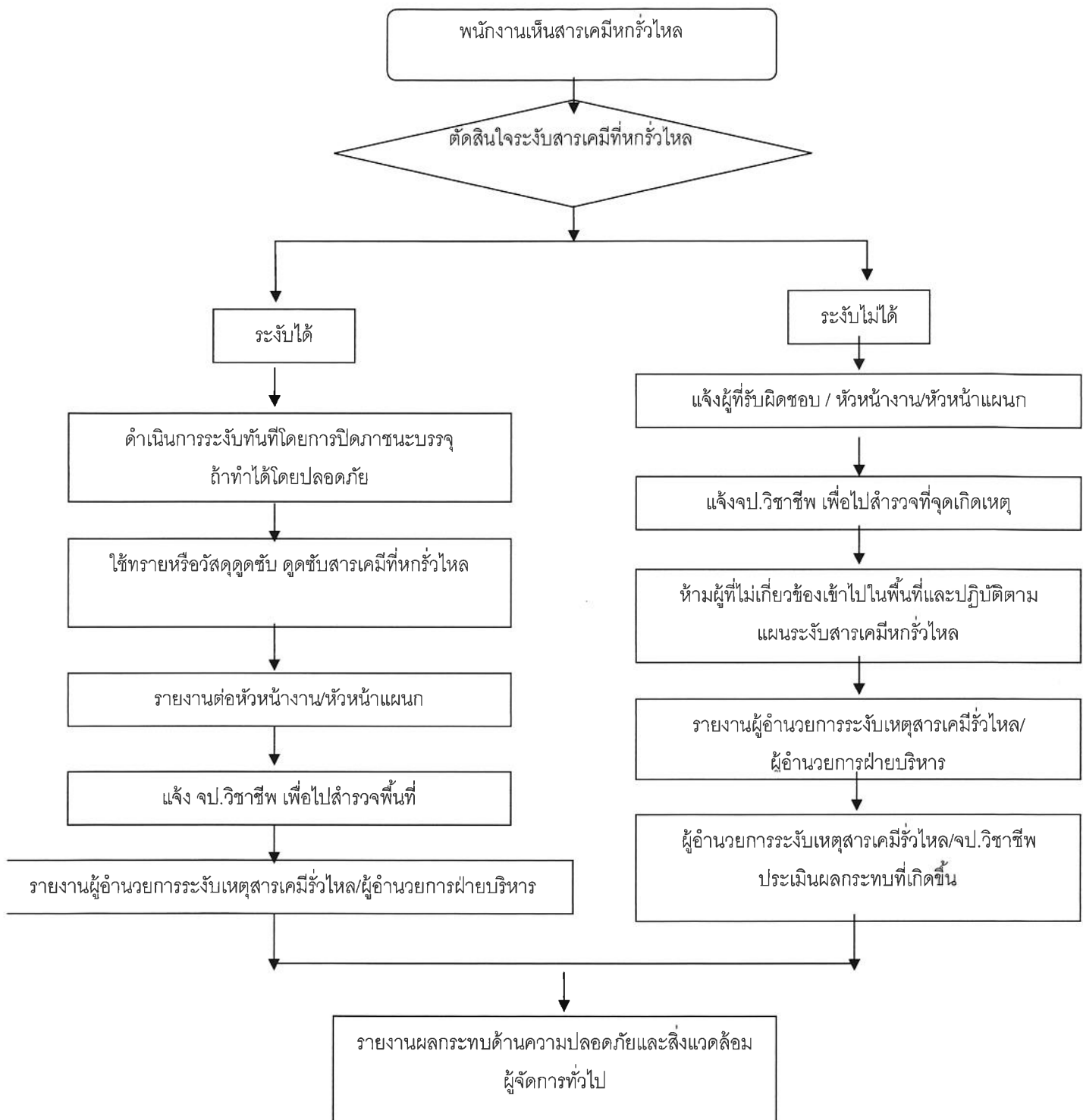
ผู้รับผิดชอบ

1. หัวหน้าชุดดับเพลิงขั้นต้น : หัวหน้าแผนก
2. พนักงานควบคุมเครื่องจักร : หัวหน้ากะ
ลำดับหน้าที่ : 1. ให้ทำการควบคุมเครื่องจักรต่อไป
2. รอรับคำสั่งให้หยุดเครื่องจักร
3. พนักงานผจญเพลิง : หน่วยผจญเพลิงประจำแผนก
ลำดับหน้าที่ : 1. ให้ไปที่จุดเกิดเหตุทันที
2. ใช้อุปกรณ์ดับเพลิงดับไฟที่เกิดขึ้น

แผนอพยพหนีไฟ



แผนระงับสารเคมีหกรั่วไหล



เอกสารแนบ 1

หมายเลขโทรศัพท์บุคคลที่สามารถติดต่อ กรณีเกิดเหตุฉุกเฉิน

ชื่อ	ตำแหน่ง	เบอร์โทรศัพท์
1.	หัวหน้าส่วนบริหาร	
2.	หัวหน้าส่วนไฟฟ้า	
3.	หัวหน้าแผนกบุคคล	
4.	หัวหน้าแผนกบัญชี	
5.	หัวหน้าแผนกความปลอดภัย	
6.	หัวหน้าแผนกธุรการอ้อย	
7.	ผู้อำนวยการผลิต	
8.	หัวหน้าส่วนผลิต	
9.	หัวหน้าแผนกควบคุมคุณภาพ	
10.	หัวหน้าแผนกไฟฟ้า	

เอกสารแนบ 3

รายชื่อทีมฉุกเฉิน ปฏิบัติการเมื่อเกิดเหตุเพลิงไหม้ชั้นรุนแรง

ทีมอำนวยความสะดวกดับเพลิง

- 1.
- 2.

หน้าที่

1. หัวหน้าส่วนบริหาร
2. รองผู้อำนวยการดับเพลิง

หน่วยงาน/ตำแหน่ง

1. หัวหน้าส่วนบริหาร
2. ผู้อำนวยการผลิต

ทีมดับเพลิง(ทีมผจญเพลิง)

ทีมผจญเพลิงทีม A

- 1.
- 2.
- 3.
- 4.
- 5.
- 6.
- 7.

1. หัวหน้าทีม
2. ลูกทีม
3. ลูกทีม
4. ลูกทีม
5. ลูกทีม
6. ลูกทีม
7. ลูกทีม

1. หัวหน้ากะหม้อน้ำ
2. ช่างควบคุมหม้อไอน้ำ
3. ช่างควบคุมหม้อไอน้ำ
4. ช่างควบคุมหม้อไอน้ำ
5. ช่างควบคุมหม้อไอน้ำ
6. หัวหน้ากะยานยนต์
7. ช่างยานยนต์

ทีมค้นหาช่วยชีวิต / เคลื่อนย้ายผู้ป่วย

ทีม A

- 1.
- 2.
- 3.

1. หัวหน้าทีม
2. ลูกทีม
3. ลูกทีม

1. หัวหน้ากะหม้อเคียว
2. หัวหน้ากะเครื่องมือวัด
3. ควบคุมคุณภาพ

ทีมไฟฟ้า

- | | | | |
|----|---|------------|----------------|
| 1. |  | หัวหน้าทีม | หัวหน้ากะไฟฟ้า |
|----|---|------------|----------------|

ทีมปฐมพยาบาลเบื้องต้น/หน่วยสวัสดิการต้อนรับ

- | | | | |
|----|---|------------|-----------------------|
| 1. |  | หัวหน้าทีม | เจ้าหน้าที่สิ่งแวดลอม |
| 2. |  | ลูกทีม | หัวหน้าแผนกหม้อป่น |








ฝ่ายสื่อสารและประสานงาน (หน่วยจัดหาและสนับสนุนการดับเพลิง และหน่วยปฏิบัติการตอบสนองเหตุฉุกเฉินและควบคุมการอพยพ)

- | | | | |
|----|----------------------|------------|------------------------|
| 1. | นายศิริตม์ ศรีรับขวา | หัวหน้าทีม | หัวหน้าแผนกความปลอดภัย |
|----|----------------------|------------|------------------------|

ฝ่ายยานพาหนะ

- | | | | |
|----|---------------------|--|--|
| 1. | นายสมศักดิ์ กิ่งทอง | | |
|----|---------------------|--|--|

ทีมอพยพหนีไฟ

- | | | | |
|----|---|----------------|-----------------------|
| 1. |  | ผู้นำอพยพหนีไฟ | หัวหน้าแผนกบุคคล |
| 2. |  | ผู้นำอพยพหนีไฟ | หัวหน้าแผนกบัญชี |
| 3. |  | ผู้นำอพยพหนีไฟ | หัวหน้ากะบรรจุ |
| 4. |  | ผู้นำอพยพหนีไฟ | หัวหน้ากะควบคุมคุณภาพ |
| 5. |  | ผู้นำอพยพหนีไฟ | หัวหน้าแผนกเคียว-ป่น |
| 6. |  | ผู้นำอพยพหนีไฟ | หัวหน้าแผนกไฟฟ้า |
| 7. |  | ผู้นำอพยพหนีไฟ | หัวหน้ากะลูกหีบ |